

La lettre d'information des Grands Esserts vous invite à découvrir les actualités de ce projet qui se déroule près de chez vous.

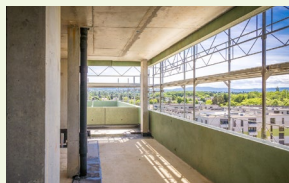
Rétrospective 2024



L'année 2024 a été marquée par de nombreuses avancées aux Grands Esserts. Le projet réalisé par la Fondation Immobilière de la Ville de Veyrier (FIVV) a connu une étape importante au printemps dernier. En effet, la fin du travail de gros-oeuvre des trois immeubles que composent l'ensemble Messicoles a été célébré. Au total, il s'agit de 120 logements du 3 au 5 pièces, répartis sur 7 niveaux (R+6). Ils proposent des logements d'utilité publique (HM-LUP), des habitations mixtes (HM), ainsi que des propriétés par étage en zone de développement (ZD PPE). En ce début d'année, le chantier suit son cours, les enveloppes des différents bâtiments sont terminées, le démontage des échafaudages en décembre permet à présent d'apprécier le jeu des façades.

Les finitions à l'intérieur des deux bâtiments locatifs se poursuivent : les revêtements de sols en carrelage dans les pièces humides, en parquet dans les chambres et en résine dans les pièces à vivre sont encore en cours d'exécution et les premières cuisines seront installées courant janvier 2025. Le bâtiment dédié à la PPE continue également son avancée, les chapes sont en cours de séchage, les premiers revêtements de sols au choix des preneurs sont en cours d'installation. En ce qui concerne les parties extérieures, les réseaux (eaux et électricité) seront exécutés durant les prochains mois, et seront suivis de très près des aménagements extérieurs.

De son côté, le projet Cour de Vessy, réalisé par la Caisse de prévoyance de l'Etat de Genève (CEPG), a également franchi une étape importante au printemps. Le travail de gros-oeuvre a pris fin, après 16 mois de travaux. Situé au chemin des Beaux-Champs, l'ensemble est composé de 222 logements locatifs, du 2 au 6 pièces, de 450 m² de surfaces commerciales ainsi que de deux niveaux de sous-sol. Construits selon les labels Minergie P et Très Haute Performance Energétique (THPE), les immeubles seront raccordés au chauffage à distance Geniterre. La toiture sera végétalisée et des panneaux solaires y seront installés. Le réseau électrique du parking est prévu pour accueillir l'électromobilité. Les façades sont rythmées par une alternance de bandeaux en béton préfabriqué, de vitrages et des surfaces en céramique verte. La cour intérieure qui abrite les allées piétonnes est prévue très largement arborée, elle permettra de créer une liaison harmonieuse avec l'environnement de la pièce urbaine.





De nouvelles plantations

En décembre, des plantations ont été effectuées, laissant apparaître le nouveau visage du quartier. Douze arbres ont été plantés sur la route de Vessy et seize sur la route de Veyrier. Il s'agit principalement de chênes, de micocouliers, d'érables, de tilleuls et d'ormes. A terme, ce sont plusieurs centaines d'arbres et des milliers d'arbustes qui seront plantés au sein du futur quartier au complément des essences existantes.

Du côté des aménagements routiers, la prochaine étape consiste en la réalisation de la nouvelle chaussée de la route de Veyrier. Ces travaux permettront une réfection de la route du côté des villas existantes. Ce chantier est prévu pour une durée d'environ un an.

Les travaux de la route de Vessy se poursuivront durant l'hiver. Les impacts seront limités avec une circulation sur la route provisoire. A partir du printemps 2025, la nouvelle route de Vessy sera utilisée pour réaliser les derniers aménagements et connecter la route de Vessy au carrefour avec la route de Veyrier.

Enfin, dès la rentrée estivale 2025, une nouvelle navette TPG connectera le quartier des Grands Esserts au Bout-du-Monde, permettant ainsi une connexion directe à la ligne 7.



© Simon Chamay



→ Concours d'architecture

Planifiée en deux temps selon le règlement du PLQ Cirsès, la réalisation des Grands Esserts prévoit la livraison de 800 premiers logements à l'horizon 2030. Ce printemps, un concours d'architecture sera lancé pour la réalisation des bâtiments d'habitation Salève, Lisière et Nant 1.

Afin d'assurer la cohérence des projets de part et d'autre de l'esplanade Jean-Piaget ces trois pièces urbaines seront simultanément développées par les lauréats.



Le groupe scolaire des Grands Esserts, bien plus qu'une école!

Le groupe scolaire constitue un élément central du nouveau quartier des Grands Esserts. L'école primaire des Cirses prévoit d'accueillir près de 480 enfants de la commune répartis dans 24 classes. Elle sera complétée par un restaurant scolaire, des infrastructures d'accueil pour les activités parascolaires et un centre médico-pédagogique. Mais ce n'est pas tout, le nouveau complexe communal se destine par ailleurs à accueillir tous les Veyrites, qu'ils habitent aux Grands Esserts ou non. En effet, tous les habitants, par l'intermédiaire des socié-



© Etat de Genève/Pixalab

Vers une redécouverte de la nuit

Qu'il s'agisse d'éclairer les espaces extérieurs, de sécuriser les déplacements ou de contribuer à l'esthétique de lieux, l'éclairage public en zone périurbaine revêt diverses fonctions.

Aux Grands Esserts, l'enjeu a été de trouver le meilleur compromis afin de préserver les habitants, les riverains ainsi que la biodiversité locale des impacts lumineux. Ainsi, afin de réduire la pollution lumineuse une réflexion a été entreprise à l'échelle du quartier. Le concept développé spécifiquement pour les Grands Esserts privilégie des flux de lumière dirigés vers le bas, des hauteurs de points lumineux à échelle humaine (de 1 à 5.5 mètres), une augmentation des espacements entre les luminaires, des lumières chaudes et ambrées ainsi qu'une programmation adaptée des horaires d'allumage et d'abaissement d'intensité. En termes d'installations, deux types de luminaires sont prévus pour offrir des ambiances nocturnes douces et adaptées aux différents besoins et espaces. Le chemin des Beaux-Champs sera balisé

tés sportives et associatives locales, pourront profiter des nouvelles infrastructures: une salle de gym double - dotée de gradins rétractables et d'une galerie permettant d'accueillir un large public, un dojo, des locaux adaptés pour l'enseignement de la musique ainsi qu'une aula de 220 places. Une antenne pour le service de la voirie communale, ainsi que des abris de protection civile de 350 places seront situés en sous-sol. Voulu pour s'intégrer au mieux dans l'environnement local, le groupe scolaire sera réalisé majoritairement en bois, à l'exception du sous-sol et des cages d'escaliers.

En termes de délais, l'objectif est de pouvoir terminer la première partie du bâtiment pour la rentrée scolaire 2027 afin d'accueillir les premiers enfants du quartier. La livraison de l'ensemble des locaux est prévue pour fin 2027. Dès le 2^{ème} semestre 2025, un service pour l'accueil des nouveaux habitants sera mis en place par la commune. Les informations relatives aux activités communales qui seront proposées dans le bâtiment de l'école pourront être consultées.

Ce projet est conçu par Esposito + Javet Architectes Associés SA et Le Collectif Ingénieurs Civils.

en périphérie par des bornes basses et jalonné de lampadaires pour les traversées et parcs à vélos. L'éclairage cheminements piétons sera privilégié, laissant la chaussée dans une semi-obscurité (en cohérence avec la stratégie cantonale OptimaLux appliquée sur les routes de Veyrier et de Vessy). L'esplanade Jean Piaget sera quant à elle ponctuée par des halos lumineux depuis des mâts multi-projecteurs, alternant ainsi des zones éclairées et d'entre-deux.

Pers 4 © François Gschwind - Atelier du crépuscule





Photo du mois

Messicoles



© Simon Chamay

Prochaines étapes

Espaces publics		Hiver 2024-2025	Début des plantations aux abords des routes
Espaces publics		Hiver 2024-2025	Démarrage des travaux de réaménagement du chemin des Beaux-Champs
Habiter		Automne 2025	Les Messicoles : arrivée des nouveaux locataires
Habiter		Printemps 2025	Lancement des concours d'architecture pour Salève, Lisière et Nant 1

Grands Esserts



COMMUNE DE VEYRIER



CPEG



Hospice général



EQUILIBRE

LATITUDE COOPÉRATIVE D'HABITATION



Inscrivez-vous à la newsletter



Visite virtuelle

www.grands-esserts.ch

Rédaction : Communication des Grands Esserts
Conception : Mostra Design

©2025 Grands Esserts